



IIII HENNIG®

PROTECT YOUR SUCCESS

COPERTURE TELESCOPICHE IN ACCIAIO

PROTEZIONE PERMANENTE DELLE GUIDE E DEI COMPONENTI DELLE MACCHINE DI PRECISIONE

I processi sicuri sono processi redditizi. Contribuiamo al successo dei nostri clienti proteggendo persone e macchine dall'ambiente di produzione e dallo sporco.

PER HENNIG, IL TUO **SUCCESSO** È SEMPRE AL PRIMO POSTO.

Dal 1950 Hennig Worldwide è un'azienda leader specializzata nella gestione di trucioli e refrigerante, nella protezione della macchina e nella sicurezza dell'impianto. Collaboriamo con una varietà di produttori e altre strutture in tutto il mondo e li aiutiamo a creare e mantenere spazi di lavoro sicuri ed efficienti. Il nostro impegno per l'eccellenza va oltre i nostri servizi: contribuiamo attivamente alle comunità locali, creiamo posti di lavoro regionali e teniamo sempre d'occhio le esigenze globali dei clienti di macchine utensili.

INDICE

4	Panoramica
5	Caratteristiche e opzioni
6-7	Forme
7	Sistemi modulari XYZ
8-9	Soluzioni speciali
10-11	Sistemi di raschiatori
12-13	Assistenza e riparazione
14-17	Moduli di richiesta
18-19	Sedi e dati di contatto





PROTECT YOUR SUCCESS

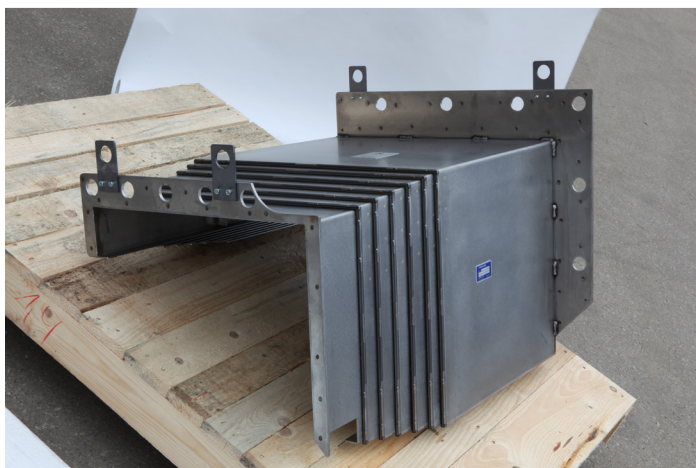
Hennig offre una copertura ottimale per tutte le esigenze.
Dopo oltre 70 anni di esperienza nel settore, c'è poco che non abbiamo ancora visto o costruito.

I nostri stabilimenti di produzione sono distribuiti in tutto il mondo, quindi le nostre coperture telescopiche in acciaio sono installate quasi ovunque. Sulla base della nostra esperienza, sviluppiamo e produciamo coperture in acciaio di OEM o personalizzate per impianti all'avanguardia, macchine ad alta velocità e applicazioni speciali.

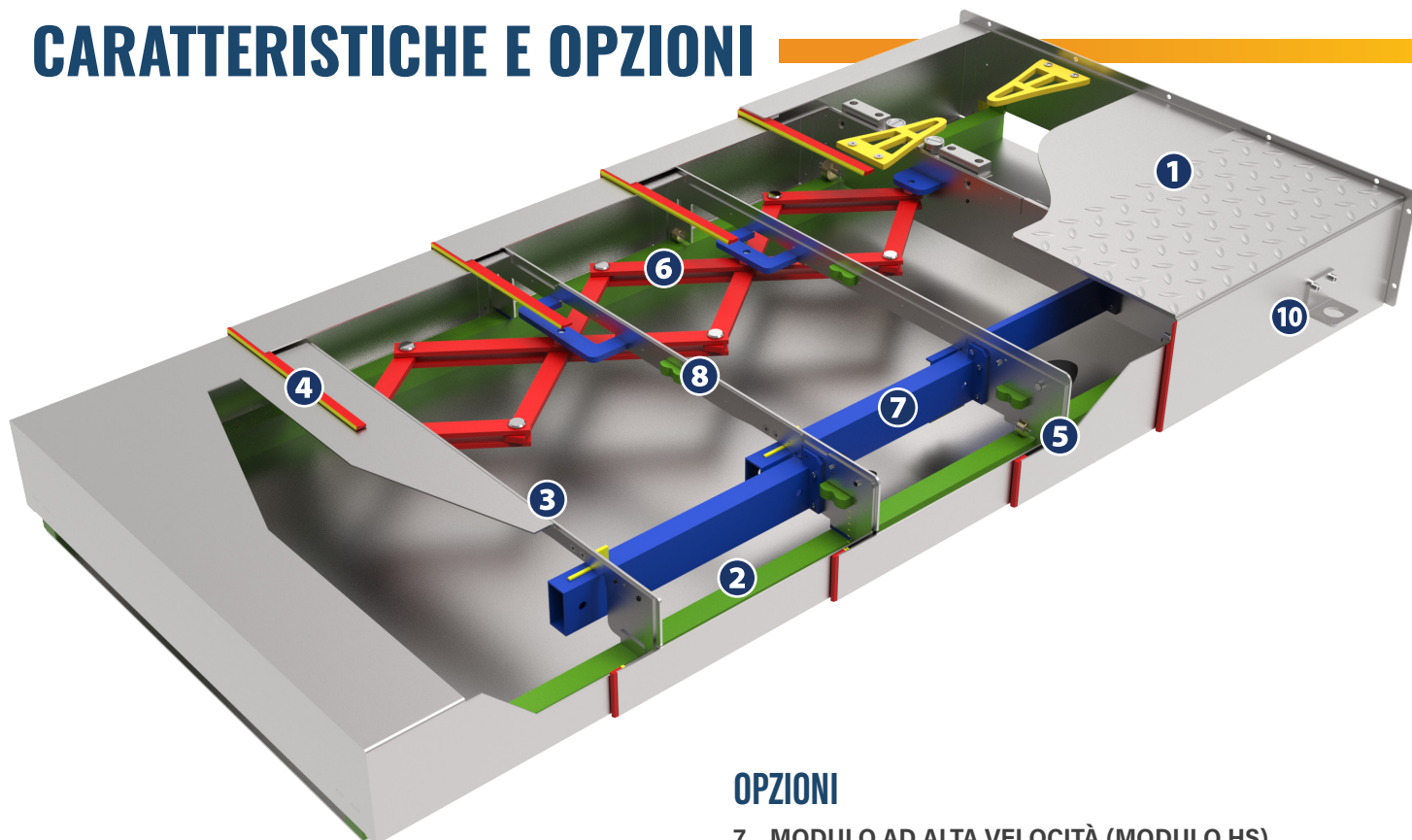
Grazie al nostro vasto know-how, siamo in grado di effettuare la manutenzione e la riparazione di ogni copertura disponibile sul mercato, riducendo al minimo i tempi di fermo.

PANORAMICA

- Tutte le forme vengono realizzate di serie con lamiere speciali di alta qualità
- Spessori standard: da 1,5 mm a 3 mm (altri spessori disponibili a seconda dell'applicazione)
- In condizioni ambientali estreme è possibile utilizzare anche lamiere in acciaio inossidabile resistenti alla corrosione
- Sono possibili velocità di estensione da 6 a 100 m/min
- Raschiatori, pattini, rulli e ammortizzatori sono intercambiabili
- Le canaline (protezione dei cassonetti dalla penetrazione di refrigerante) possono essere integrate nel design dei diversi modelli
- Assistenza, montaggio e riparazione per coperture telescopiche in acciaio prodotte da Hennig e per prodotti di terzi



CARATTERISTICHE E OPZIONI



CARATTERISTICHE

1. ACCIAIO

Vengono utilizzate lamiere speciali progettate per le condizioni avverse nell'ambiente dell'officina. Per impostazione predefinita, le lamiere laminate vengono lavorate in spessori compresi tra 1,5 e 3 mm. Altri spessori sono disponibili a seconda dell'applicazione.

2. GUIDE

Sul lato superiore e sui lati delle coperture sono applicate guide in ottone o non metalliche. Per coperture di piccole e medie dimensioni vengono utilizzati pattini non metallici a basso attrito.

3. BLOCCAGGIO

Il design del bloccaggio garantisce un posizionamento preciso dei singoli segmenti di copertura e il precarico necessario per i raschiatori flessibili.

4. SISTEMI DI RASCHIATORI

I raschiatori in poliuretano ad alte prestazioni mantengono la copertura pulita e la proteggono da trucioli, polvere e lubrificanti.

5. RULLI DI SUPPORTO

Le coperture lunghe sono dotate di rulli di scorrimento per garantire il funzionamento regolare e preciso dell'impianto. I clienti possono scegliere tra cuscinetti a sfera, a rullini o altre soluzioni a rulli.

6. PANTOGRAFI

Le pantografi sono utilizzate per alte velocità di traslazione, in modo che sia possibile estendere tutti gli elementi in modo uniforme.

OPZIONI

7. MODULO AD ALTA VELOCITÀ (MODULO HS)

Le coperture telescopiche in acciaio dotate di moduli HS funzionano senza problemi e convincono per la loro robustezza, affidabilità e scorrevolezza (per velocità fino a 200 m/min e accelerazioni fino a 2 g). Ideale per azionamenti lineari.

8. AMMORTIZZATORI DI FINE CORSA (PARAURTI)

Gli ammortizzatori di fine corsa vengono utilizzati quando la velocità della macchina lo richiede.

9. UNITÀ DI TRASCINAMENTO (MODULO ME)

Utilizzata per attenuare le forze di arresto che agiscono sui cassonetti.

10. DISPOSITIVO DI SOSPENSIONE

Per facilitare l'installazione, può essere fornito un dispositivo di sospensione.

11. CANALINA INTERNA*

Protezione aggiuntiva per macchine con guida idrostatica. La canalina interna impedisce in modo affidabile la contaminazione del basamento idrostatico della macchina con lubrificanti. Convoglia in modo affidabile il refrigerante in ingresso nel trasportatore di trucioli.

12. CONSOLE DI ESTENSIONE DELLA GUIDA*

Se necessario, è possibile realizzare console di estensione della guida. Queste permettono di spostare la copertura in acciaio dalla guida quando è in posizione compressa.

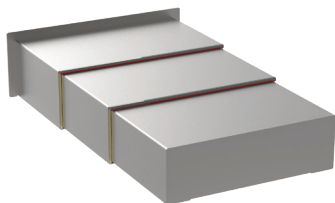
13. APERTURE DI ISPEZIONE

Per ispezioni rapide e facili, possono essere fornite lastre ribaltabili o in Plexiglas®.

**senza immagine*

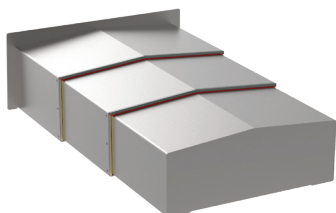
FORME

Tutti le forme possono essere personalizzate in base alle tue esigenze.



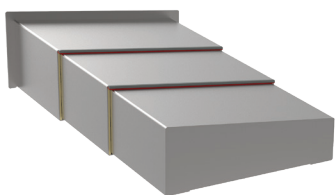
TIPO AA (PIATTO)

La geometria piatta a forma di U è la soluzione più economica per garantire la protezione delle guide. Disponibile nei formati orizzontale e verticale.



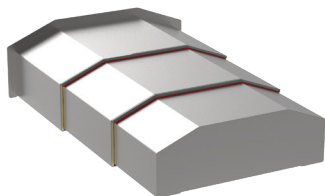
TIPO BB (TETTO)

La geometria a forma di tetto della copertura fa deviare lateralmente il lubrorefrigerante e i trucioli a seconda dell'angolo di inclinazione. La sommità garantisce inoltre una maggiore stabilità e ottimizza la guida dei cassonetti. Disponibile nei formati orizzontale e verticale.



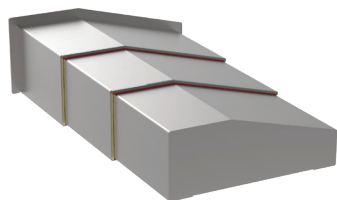
TIPO CC (OBLIQUO)

A seconda dell'angolo di inclinazione, il contorno smussato di questa forma garantisce la rimozione mirata di lubrorefrigeranti e trucioli in una direzione. Disponibile nei formati orizzontale e verticale.



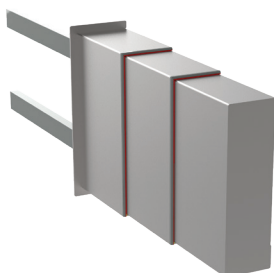
TIPO DD (APPIATTITO)

La forma a tetto piatto è ideale per ampie coperture, al fine di massimizzare la stabilità delle superfici del cassonetto. Disponibile nei formati orizzontale e verticale.



TIPO EE (A FORMA DI LEGGIO)

In presenza di particolari requisiti geometrici, si utilizza la copertura a forma di leggio. A seconda dell'angolo di inclinazione, questa copertura in acciaio garantisce un miglior deflusso di lubrorefrigeranti e trucioli. La smussatura aggiuntiva ottimizza la stabilità dei cassonetti. Disponibile nei formati orizzontale e verticale.



TRAVERSA

Le coperture trasversali sono realizzabili per tutte e cinque le forme sopra citate. Per evitare il ribaltamento o lo sganciamento in caso di costruzione di più di tre cassonetti, alla guida superiore viene fissata un'ulteriore maniglia posteriore.

FORME



A DOGHE

Le lamiere delle coperture a doghe scorrono su barre di guida separate. Poiché per queste coperture non sono necessarie guide, sono particolarmente adatte per isolare gli spazi posteriori. Nell'area dei trucioli e del refrigerante, le coperture a doghe sono utilizzate esclusivamente in verticale. Per le barre di guida sono a disposizione diversi materiali a seconda dell'impiego.

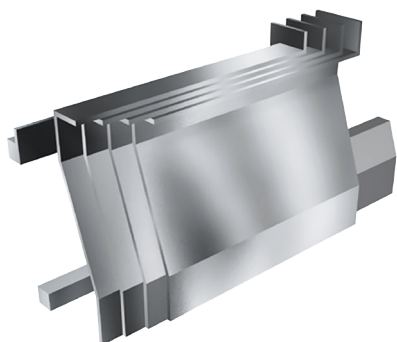
SISTEMI MODULARI (MODULI XYZ)

Hennig produce coperture telescopiche in acciaio verticali che consentono di proteggere con precisione gli assi X e Y di un centro di lavorazione con mandrino orizzontale.

Le guide di precisione e i dispositivi di feedback CNC sono quindi protetti da trucioli caldi e lubrificanti, in quanto possono potenzialmente compromettere il funzionamento e l'accuratezza della macchina. A seconda dello spazio disponibile, queste coperture possono essere combinate con cassonetti telescopici in acciaio, coperture avvolgibili in acciaio inossidabile o tessuto, soffietti a lamelle o il nostro sistema FlexProtect in alluminio.



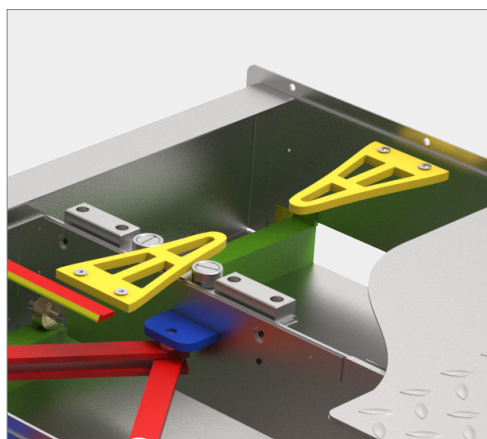
SOLUZIONI SPECIALI



FORME PERSONALIZZATE

PER GEOMETRIE DI GUIDA IMPEGNATIVE

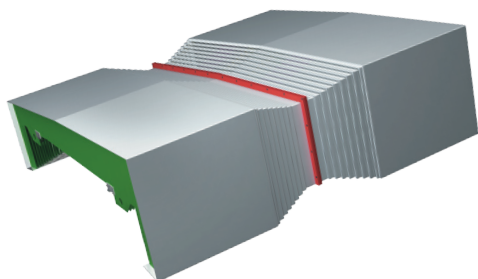
Diverse applicazioni e condizioni di utilizzo su macchine utensili, geometrie di guida difficili e condizioni di spazio sfavorevoli in macchine speciali richiedono la collaborazione con il progettista della macchina già durante la fase di sviluppo. I nostri ingegneri progettano la tua soluzione personalizzata con know-how, creatività e un interessante rapporto qualità-prezzo.



MODULO ME

PER CARICHI ELEVATI

È possibile ottenere elevate velocità di traslazione e accelerazioni anche con coperture telescopiche in acciaio grandi e pesanti. Le unità di trascinamento (moduli ME) eliminano elevate forze di arresto e il rumore corrispondente in tutte le posizioni di montaggio e funzionano senza problemi sia quando si estendono che quando ricongiungono. Corse di prova a velocità superiori a 100 m/min e accelerazioni fino a 2 g non hanno causato problemi. Poiché il sistema non viene forzato, non è necessario spostare l'intera massa. A seconda della corsa, vengono spostati solo i cassonetti necessari. Le unità meccanicamente ammortizzate viaggiano su guide che garantiscono una stabilità estremamente elevata.



COPERTURA TELESCOPICA IN ACCIAIO ACCOPPIATA

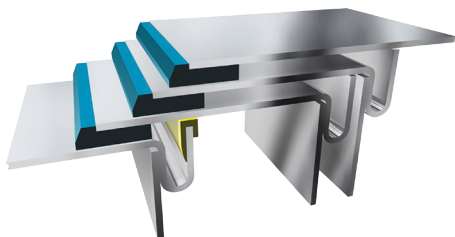
PER CORSE PIÙ GRANDI

Accoppiando le coperture è possibile ottenere corse maggiori. L'altezza di ingombro sopra la guida rimane inferiore a parità di corsa rispetto a una copertura singola. Il pacco chiuso aumenta di dimensione.

SOLUZIONI SPECIALI

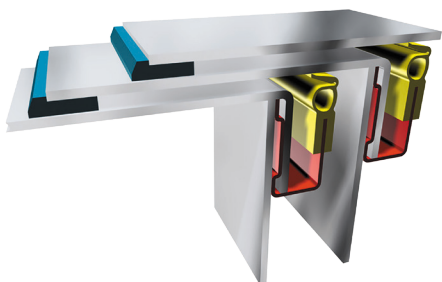
COPERTURE TELESCOPICHE IN ACCIAIO IMPERMEABILI

Già le soluzioni standard sono protette contro gli spruzzi e i getti d'acqua e sono progettate per alte velocità di traslazione. Per applicazioni speciali, offriamo anche coperture impermeabili con canaline per drenare il lubrorefrigerante.



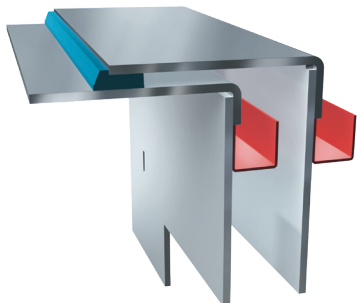
CANALINA INTEGRATA

La canalina integrata viene ricavata direttamente sulla parete posteriore dei singoli cassonetti di copertura. Questa versione può essere realizzata fino a una larghezza di copertura di circa 2.000 mm.



CANALINA SEPARATA

Per coperture con una larghezza superiore a 2.000 mm e su richiesta speciale, produciamo una canalina separata. In questa versione, un raschiatore appositamente progettato scarica il refrigerante all'interno dei cassonetti. Grazie alla sezione trasversale più grande, la canalina separata drena in modo ottimale il liquido.



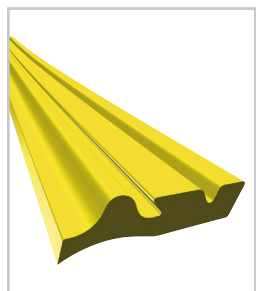
CANALINA APPLICATA

Una canalina applicata può essere realizzata con diverse dimensioni di installazione ed è adatta principalmente per coperture di grandi dimensioni.

SISTEMI DI RASCHIATORI

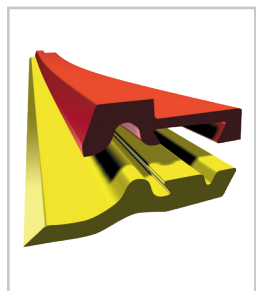
■ Labbro del raschiatore ■ Profilo portante ▨ Lamiera del cassonetto ■ Materiale ammortizzante ■ Profilo portante

Tutte le dimensioni sono espresse in mm.



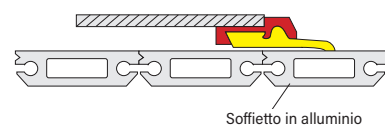
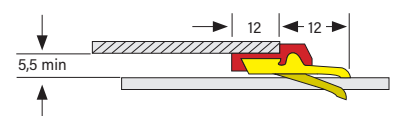
SERIE C

- Utilizzo della stessa geometria su tutti i raschiatori a C (eccezione: CL1, vedere sotto)
- Labbra del raschiatore in poliuretano altamente resistente all'abrasione per una resistenza ottimale ad acqua, refrigerante, sostanze chimiche e oli **Vedere pagina 11 per varianti e dimensioni**

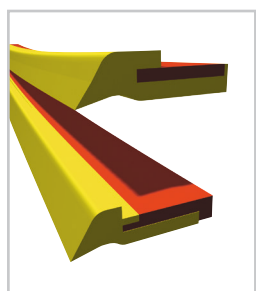


SERIE C - CL1

- Adatto per grandi superfici e sistemi di soffietti in alluminio, versatile
- Ottime prestazioni di raschiatura: compensa irregolarità di 4 mm
- Elevata durata e resistenza a tutti i comuni refrigeranti
- Intercambiabile e adatto a tutti i profili delle serie C2, C3, C5 e C6 (immagine: CL1 con profilo C2)

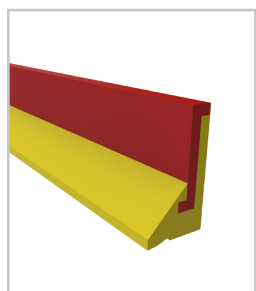
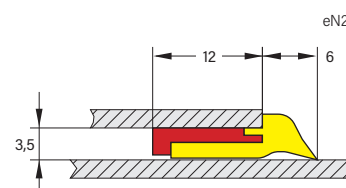
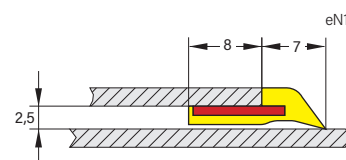


Soffietto in alluminio



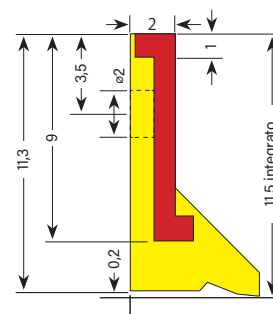
SERIE eN

- Utilizzo su coperture telescopiche in acciaio per guide con sezione trasversale ridotta
- Labbro del raschiatore vulcanizzato su profilo di supporto in acciaio piatto
- Labbro del raschiatore resistente a olio, lubrorefrigerante e microrganismi, in poliuretano altamente resistente all'abrasione
- Lunghezza standard: 500 mm



F1 (mini)

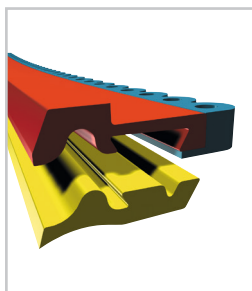
- Raschiatore compatto con un'altezza di soli 11,5 mm
- Particolarmente adatto in spazi ristretti, ad esempio su estrattori o supporti
- Profilo di supporto in acciaio con labbro del raschiatore vulcanizzato
- Variante economica basata sulla collaudata serie SK
- Lunghezza standard: 500 mm



SISTEMI DI RASCHIATORI

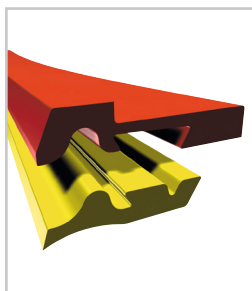
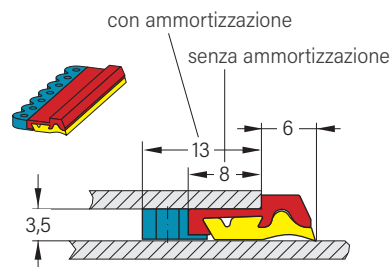
■ Labbro del raschiatore ■ Profilo portante ▨ Lamiera del cassonetto ■ Materiale ammortizzante ■ Profilo portante

Tutte le dimensioni sono espresse in mm.



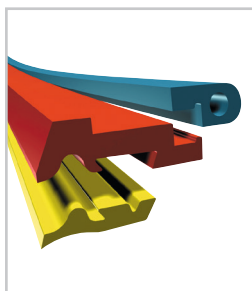
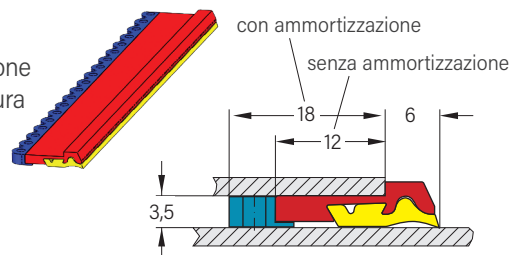
C2

- Raschiatore più piccolo della serie "C"
- Labbro del raschiatore intercambiabili
- Ingombro estremamente ridotto (in altezza e profondità di montaggio)
- Per avere proprietà ammortizzanti ottimali a velocità di traslazione più elevate, disponibile anche con profilo in gomma vulcanizzata (immagine: C2 con ammortizzazione)



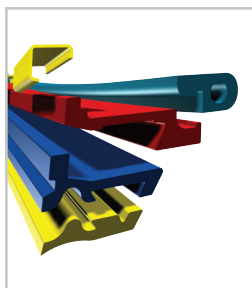
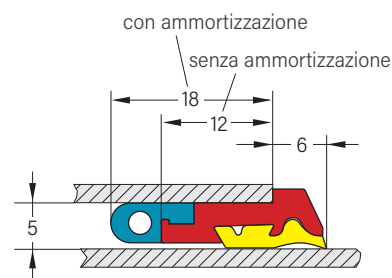
C3

- Profilo di supporto più ampio per una migliore adesione durante la saldatura a punti sul cassonetto di copertura
- Labbro del raschiatore intercambiabili
- Ingombro estremamente ridotto in altezza
- Può essere avvitato con il cassonetto di copertura
- Rigidità ottimale del cassonetto di copertura nella zona di raschiatura
- Disponibile con e senza ammortizzazione (immagine a sinistra: raschiatore senza ammortizzazione, immagine a destra: raschiatore con ammortizzazione)
- Dimensioni di montaggio con ammortizzazione: 18 mm



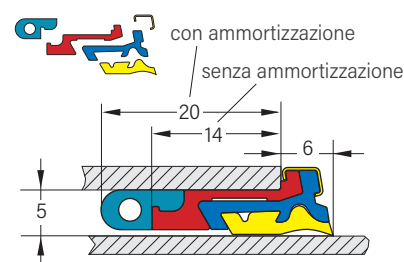
C5

- Progettato per coperture di grandi dimensioni
- Labbro del raschiatore intercambiabili
- Possibile combinazione di raschiatori C5 e C3
- Rigidità ottimale del cassonetto di copertura nella zona di raschiatura
- Disponibile con e senza ammortizzazione (immagine a destra: C5 con ammortizzazione)



C6

- È possibile sostituire il labbro del raschiatore direttamente sulla macchina (senza smontare la copertura)
- Risparmio notevole di tempo e costi
- Disponibile con e senza ammortizzazione (immagine a destra: C6 con ammortizzazione)
- Fissaggio del profilo intercambiabile (mostrato in blu) con clip a molla
- La saldatura del profilo portante (mostrato in rosso) con la lamiera del cassonetto garantisce una tenuta stabile sulla copertura



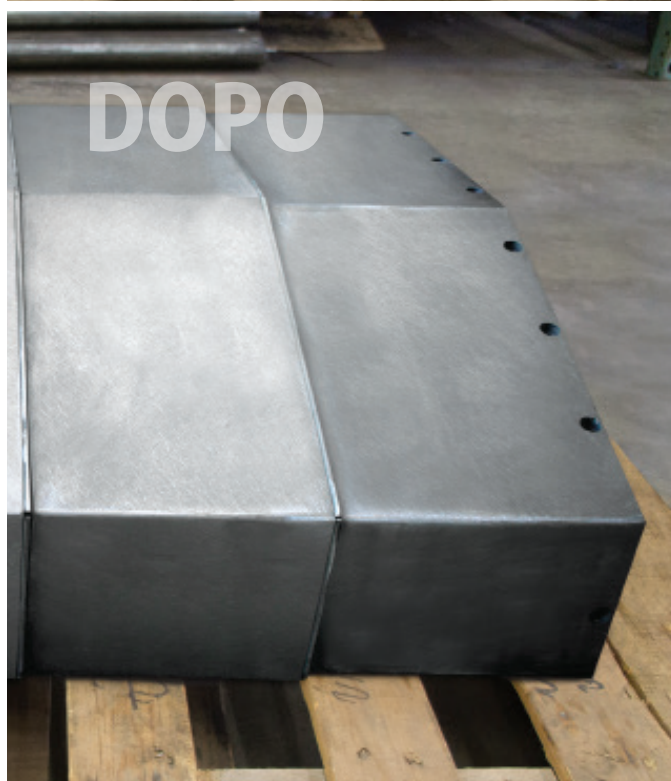
ASSISTENZA E RIPARAZIONE

ASSISTENZA PER COPERTURE LEADER DEL SETTORE

Offriamo un'assistenza rapida per le coperture Hennig, nonché per i prodotti della concorrenza, i trasportatori di trucioli e altri componenti di guida e protezione della macchina soggetti a usura. I nostri tecnici esperti si occupano delle riparazioni in modo professionale, indipendentemente dal produttore del prodotto originale. Solo quando il prodotto finale soddisfa gli standard di qualità e sicurezza di Hennig, i lavori di riparazione per noi sono terminati.

GAMMA DEI SERVIZI

- Riparazione e assistenza di coperture Hennig e prodotti di terzi
- Miglioramenti delle soluzioni esistenti
- Manutenzione e riparazione in loco
- Assistenza tecnica
- Corsi di formazione dei tuoi tecnici di assistenza in loco
- Rapida fornitura di ricambi
- Consulenza telefonica in caso di assistenza



ASSISTENZA E RIPARAZIONE

Se la copertura telescopica in acciaio non funziona più correttamente, può verificarsi un guasto della macchina, con conseguente arresto imprevisto della produzione. Sulla base della nostra lista di controllo, è possibile riconoscere, anche senza conoscenze specialistiche, se c'è il rischio di un guasto della macchina. Di seguito sono riportati sette punti che indicano una copertura difettosa. Se la copertura deve essere riparata, basta contattare il team di assistenza Hennig all'indirizzo service@hennig-gmbh.de.



1. Si formano striature sulla copertura, i trucioli si accumulano sotto il labbro di tenuta o i raschiatori diventano porosi? Allora è giunto il momento di cambiare i raschiatori. I raschiatori devono essere ispezionati almeno una volta alla settimana e, se necessario, sostituiti.



2. La copertura cigola durante la lavorazione delle parti? Allora gli elementi scorrevoli e a rulli all'interno della copertura devono essere ispezionati.



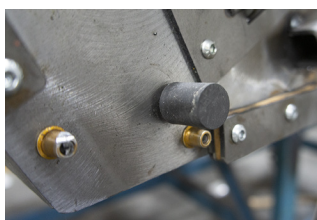
3. La copertura oscilla o vibra quando si sposta? Allora è necessario controllare la geometria.



4. Se un utensile o un pezzo è caduto sulla copertura, può essere necessario un nuovo elemento del cassonetto.



5. La tua copertura a guida forzata procede in modo non uniforme? Allora una parte degli elementi della guida potrebbe essere difettosa.



6. Se si sentono forti rumori di arresto quando si avvicina o si estrae la copertura, ciò può indicare ammortizzatori difettosi nella copertura.



7. A volte, può trattarsi semplicemente di una superficie arrugginita, che non solo rovina l'aspetto estetico, ma influisce negativamente anche sulla durata dei raschiatori/degli elementi di tenuta.

MODULO DI RICHIESTA (NUOVE COPERTURE)

Compilare il modulo e inviarlo via e-mail a vertrieb@hennig-gmbh.de. ***Campi obbligatori**

AZIENDA

*Nome dell'azienda _____
 *Indirizzo dell'azienda _____

*Nome _____
 *Funzione _____
 *E-mail _____
 Telefono _____

COPERTURA ESISTENTE

(Se si dispone già di una copertura, si prega di comunicarci le informazioni che si trovano sulla targhetta.)

*Hai già una copertura? ☐ sì ☐ no
 *Produttore ☐ Hennig ☐ Enomoto ☐ Hennig France (Sermeto) ☐ Cobsen ☐ Altro fornitore _____
 *Numero di parte _____ *Numero di parte OEM _____
 Quantità _____ ☐ Singolo ☐ Set *Numero di cassonetti di copertura _____
 Foto disponibili ☐ Sì ☐ No *Disegni o schizzi disponibili ☐ Sì ☐ No

DATI TECNICI/ DIMENSIONI DELLE COPERTURE

*Unità di misura ☐ Pollici ☐ mm *Larghezza della copertura (WOC) _____ *Altezza della guida (HOW) _____
 *Forma della CTA _____ *Altezza della copertura (HOC) _____ *Altezza laterale (HOS) _____
 *Posizione di montaggio _____ *Angolo di inclinazione (α) _____ *Larghezza superiore (WOT) _____

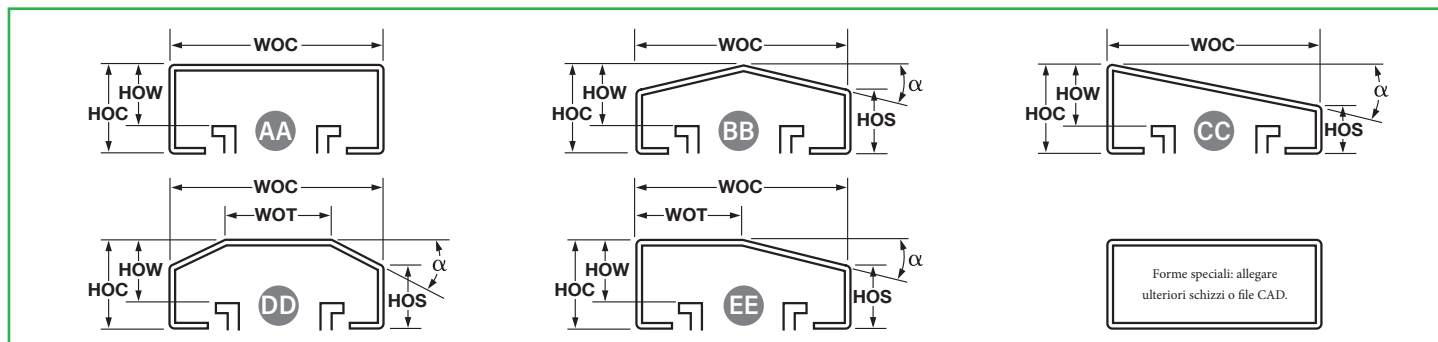
APPLICAZIONE

*Marca della macchina _____ *Modello della macchina _____ *Asse ☐ X ☐ Y ☐ Z ☐ Altro
 Intervallo di temperatura di esercizio _____ *Velocità massima di traslazione _____
 *Direzione di traslazione ☐ Orizzontale ☐ Verticale ☐ Trasversa ☐ Obliqua ☐ Colonna/tavola ☐ Altro _____
 *Ambiente operativo ☐ Merce secca ☐ Residui abrasivi ☐ Trucioli caldi ☐ Lubrorefrigerante pesante ☐ Altro _____

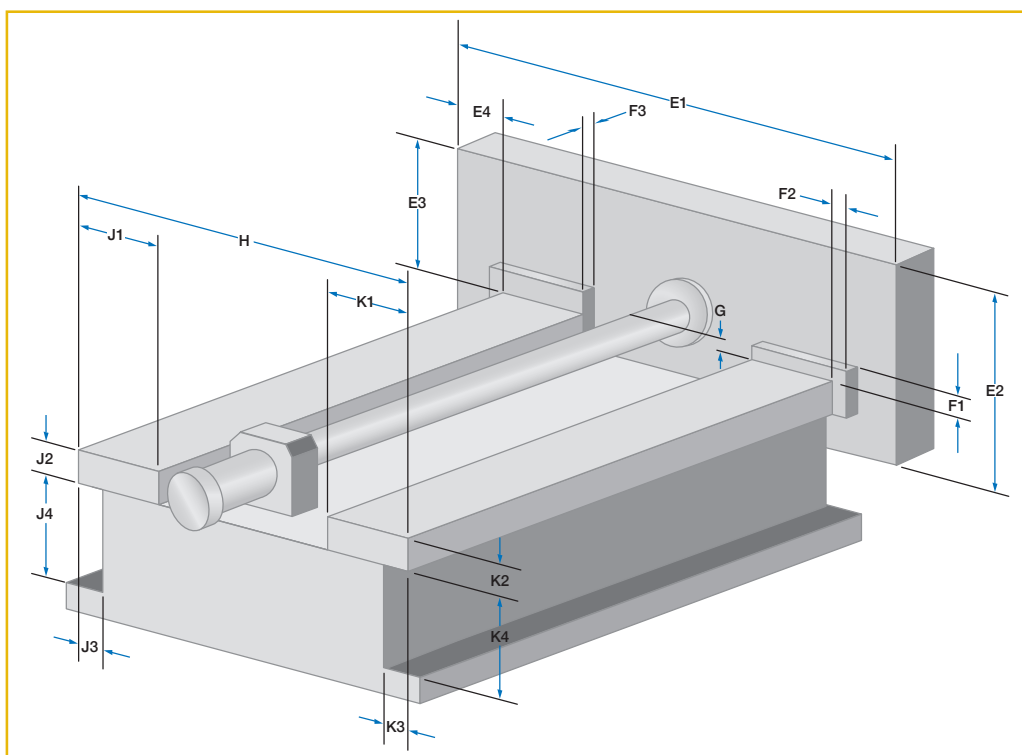
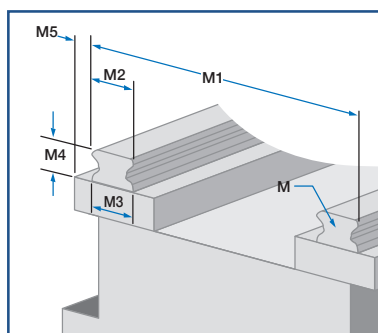
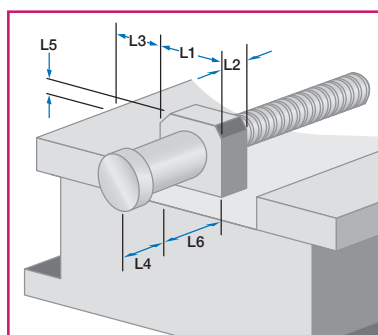
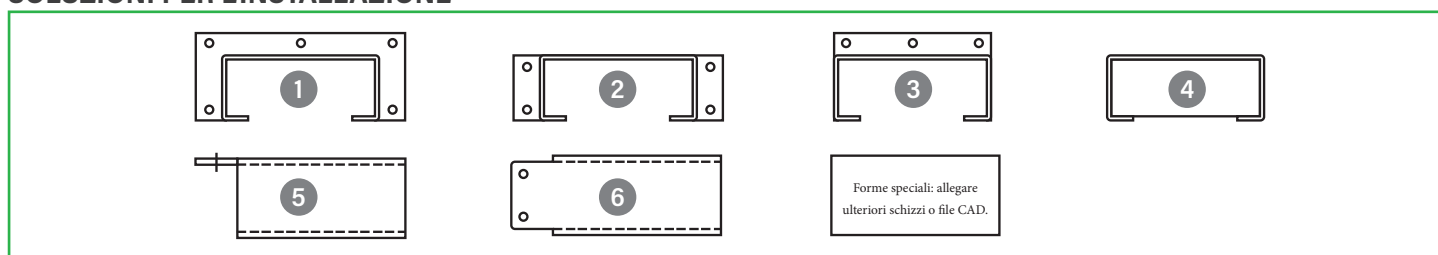
DIMENSIONI

*A Lmax	_____	*K2 Altezza della via individuale	_____
*B Dimensioni del pacco chiuso	_____	*K3 Distanza guida (lato) - battuta (lato)	_____
*C Corsa	_____	*K4 Battuta sotto la guida	_____
D1 Estremità della guida verso la tavola - nello stato Lmin	_____	*L1 Larghezza del supporto di azionamento	_____
D2 Estremità della guida verso la tavola-in estensione	_____	*L2 Profondità del supporto di azionamento	_____
E1 Larghezza della tavola	_____	*L3 Distanza guida (lato) - supporto di azionamento (lato)	_____
E2 Altezza della tavola	_____	*L4 Distanza battuta - fronte motore	_____
E3 Altezza della tavola sopra la guida	_____	*L5 Altezza del supporto di azionamento sopra la guida	_____
*E4 Distanza guida (lato) - tavola (lato)	_____	*L6 Distanza battuta - supporto di azionamento	_____
*F1 Altezza del raschiatore sopra la guida	_____	*M Tipo di barre di guida	_____
*F2 Distanza raschiatore (lato) - guida (lato)	_____	*M1 Larghezza sopra le barre di guida lineari	_____
*F3 Distanza raschiatore - tavola (profondità)	_____	*M2 Larghezza delle barre di guida (in alto)	_____
*G Altezza del cuscinetto a sfere sopra la guida	_____	M3 Larghezza delle barre di guida (in basso)	_____
*H Larghezza sopra la guida	_____	*M4 Altezza delle barre di guida	_____
*J1 Larghezza della guida individuale	_____	*M5 Distanza battuta - barre di guida (lato)	_____
*J2 Altezza della via individuale	_____	W1 Lunghezza delle console	_____
*J3 Distanza guida (lato) - battuta (lato)	_____	W2 Altezza delle console da terra	_____
*J4 Battuta sotto la guida	_____	W3 Guida-basamento - Spostamento	_____
*K1 Larghezza della guida individuale	_____	W4 Basamento-guida - Spostamento	_____

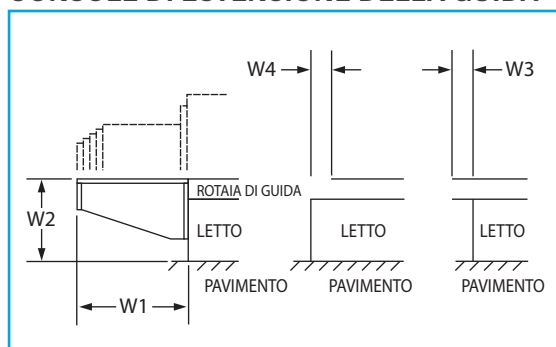
Forme delle CTA



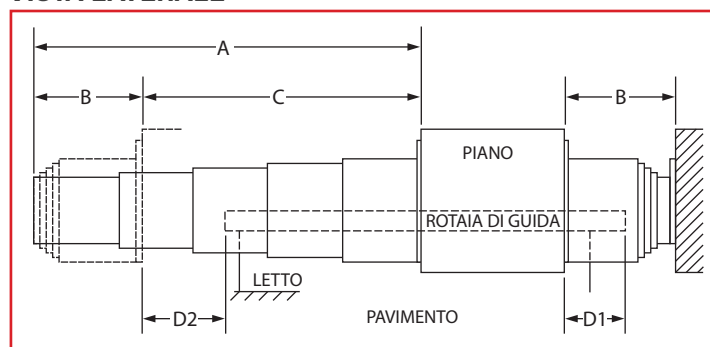
SOLUZIONI PER L'INSTALLAZIONE



CONSOLE DI ESTENSIONE DELLA GUIDA



VISTA LATERALE



MODULO DI RICHIESTA (RIPARAZIONE)

Compilare il modulo e inviarlo via e-mail a vertrieb@hennig-gmbh.de. ***Campi obbligatori**

AZIENDA

*Nome dell'azienda _____

*Indirizzo dell'azienda _____

*Nome _____

*Funzione _____

*E-mail _____

Telefono _____

COPERTURA ESISTENTE

(Se si dispone già di una copertura, si prega di comunicarci le informazioni che si trovano sulla targhetta).

*Produttore ☐ Hennig ☐ Enomoto ☐ Hennig France (Sermeto) ☐ Cobsen ☐ Altro fornitore _____

*Numero di parte _____ *Numero di parte OEM _____

Quantità _____ ☐ Singolo ☐ Set *Numero di cassonetti di copertura _____

*Foto disponibili ☐ Sì ☐ No *Disegni o schizzi ☐ Sì ☐ No

DATI TECNICI/DIMENSIONI DELLE COPERTURE

*Unità di misura ☐ Pollici ☐ mm *Larghezza della copertura (WOC) _____ *Lmax _____

*Altezza della copertura (HOC) _____ *Dimensioni del pacco chiuso _____

*Altezza sopra la guida (HOW) _____ *Corsa _____

APPLICAZIONE

*Marca della macchina _____ *Modello della macchina _____ *Asse ☐ X ☐ Y ☐ Z ☐ Altro _____

Intervallo di temperatura di esercizio _____ *Velocità massima di traslazione _____

*Direzione di traslazione ☐ Orizzontale ☐ Verticale ☐ Traversa ☐ Obliqua ☐ Colonna/tavola ☐ Altro _____

*Ambiente operativo ☐ Merce secca ☐ Residui abrasivi ☐ Trucioli caldi ☐ Lubrorefrigerante pesante ☐ Altro _____

*Rulli ☐ Sì ☐ No *Forbici ☐ Sì ☐ No

INFORMAZIONI AGGIUNTIVE

Fornire eventuali immagini delle coperture danneggiate.

MODULO DI RICHIESTA (COPERTURA A DOGHE)

Compilare il modulo e inviarlo via e-mail a vertrieb@hennig-gmbh.de. ***Campi obbligatori**

AZIENDA

*Nome dell'azienda _____
 *Indirizzo dell'azienda _____

*Nome _____
 *Funzione _____
 *E-mail _____
 Telefono _____

COPERTURA ESISTENTE

(Se si dispone già di una copertura, si prega di comunicarci le informazioni che si trovano sulla targhetta).

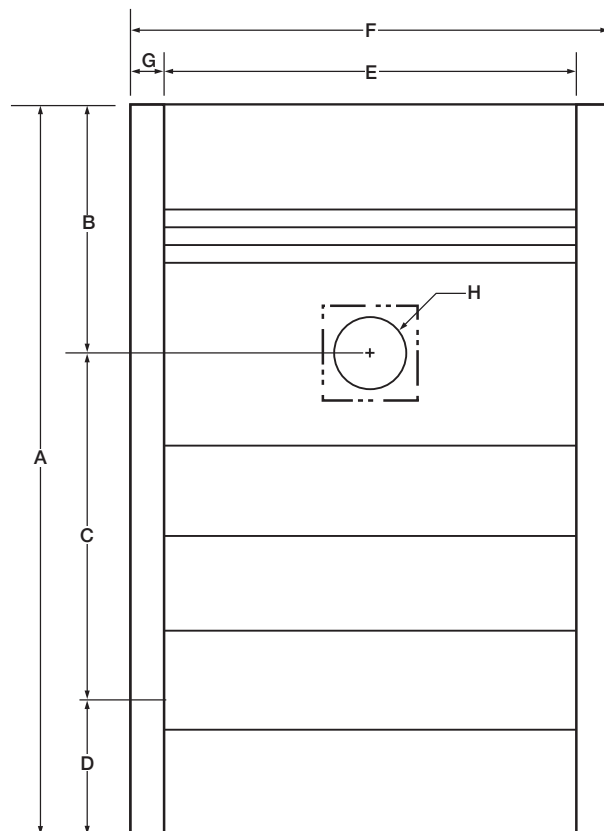
*Hai già una copertura? ☐ sì ☐ no
 *Produttore ☐ Hennig ☐ Enomoto ☐ Hennig France (Sermeto) ☐ Cobsen ☐ Altro fornitore _____
 *Numero di parte _____ *Numero di parte OEM _____
 Quantità _____ ☐ Singolo ☐ Set *Numero di cassonetti di copertura _____
 Foto disponibili ☐ Sì ☐ No *Disegni o schizzi disponibili ☐ Sì ☐ No

APPLICAZIONE

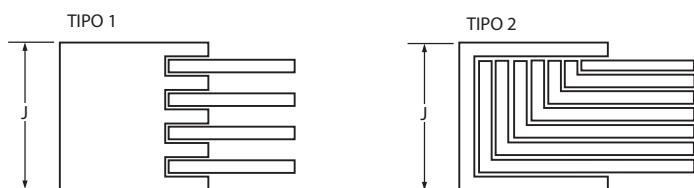
*Marca della macchina _____ *Modello della macchina _____ *Asse ☐ X ☐ Y ☐ Z ☐ Altro _____
 Intervallo di temperatura di esercizio _____ *Velocità massima di traslazione _____
 *Movimenti/giorno _____
 *Direzione di traslazione ☐ Orizzontale ☐ Verticale ☐ Trasversa ☐ Obliqua ☐ Colonna/tavola ☐ Altro _____
 *Ambiente operativo ☐ Merce secca ☐ Residui abrasivi ☐ Trucioli caldi ☐ Lubrorefrigerante pesante ☐ Altro _____

DATI TECNICI/DIMENSIONI

*Unità di misura ☐ Pollici ☐ mm
 *A Lunghezza totale _____
 *B Lato superiore (avvicinato) _____
 *B1 Numero di lamiere superiori _____
 *C Corsa _____
 *D Lato inferiore (avvicinato) _____
 *D1 Numero di lamiere inferiori _____
 *E Larghezza _____
 *F Larghezza con barre di guida _____
 *G Larghezza delle barre di guida _____
 *H Diametro o apertura rettangolare _____
 I Tipo di barra di guida ☐ Tipo 1 ☐ Tipo 2 ☐ Altro _____
 J Spessore della barra guida _____
 K Schema di foratura _____
 L Opzione forbici
 In alto ☐ senza ☐ singole ☐ doppie
 In basso ☐ senza ☐ singole ☐ doppie








TIPO DI BARRA DI GUIDA



ALLEGARE ULTERIORI SCHIZZI O FILE CAD (SE DISPONIBILI).

SEDI E DATI DI CONTATTO

The logo consists of four vertical bars of increasing height followed by the word "HENNIG" in a bold, sans-serif font.

-  Sede centrale/Produzione/Distribuzione/Stazione di servizio
-  Produzione/Distribuzione/Stazione di servizio
-  Produzione/Distribuzione
-  Rivenditori
-  Stazione di servizio

1 Hennig, Inc. (sede centrale in Nord America)

9900 North Alpine Road
Machesney Park, IL 61115
Tel: +1 815-636-9900
Fax: +1 815-636-1988
info@hennig-inc.com

2 Hennig, Inc. Oklahoma Service Center

900395 p. 3420 Road
Chandler, OK 74834
Tel: +1 405-258-6702
Fax: +1 405-258-9971
info@hennig-inc.com

3 Hennig, Inc. Michigan Service Center

11879 Brookfield Road
Livonia, MI 48150
Tel: +1 734-523-8274
Fax: +1 855-427-1549
info@hennig-inc.com

4 Cobsen Ltda.

R. Benedito Mazulquim, 425
18550-000 Boituva CEP, Brasile
Tel: +55 15 3263-4042
Fax: +55 15 3263-4070
cobsen@cobsen.com.br

5 Hennig GmbH (sede centrale in Europa)

Überrheinerstraße 5
85551 Kirchheim, Germania
Tel: +49 89 96096-0
Fax: +49 89 96096-120
info@hennig-gmbh.de

6 Hennig CZ s.r.o.

Klánovická 334
250 82 Úvaly, Repubblica Ceca
Tel: +420 2810 91610
Fax: +420 2810 91625
info@hennig-cz.com

7 Hennig France sas

19, rue de Rebrillon
03300 Creuzier-le-Neuf, Francia
Tel: +33 470 58 4740
Fax: +33 470 58 0022
contact@hennig-france.com

8 Hennig U.K. Ltd.

Unit 6, Challenge Close
Coventry CV1 5JG, Regno Unito
Tel: +44 24 76555690
Fax: +44 24 76256591
sales@henniguk.com

9 Hennig BH doo.

Ciljuge II bb – poslovna zona
75270 Zivinice, Bosnia-Erzegovina
Tel: +387 35 95 1876
kontakt@hennig-bh.com



10 BB & S Industrieel Onderhoud
 Zirkoonstraat 7, 7554 TT Hengelo (Ov.)
 Postbus 69
 7550 AB Hengelo (Ov.), Paesi Bassi
 Tel: +31 74 8510600
 Fax: +31 74 8510605
hinders@bs.nl

11 Svenska Maskinkomponenter AB
 Brunnssäkersvägen 9
 64593 Strängnäs, Svezia
 Tel: +46 8 53470770
 Fax: +46 8 53470775
info@svemako.se

12 Hennig Portugal Unipessoal Lda
 Rua de Lages 386
 4575-300 Paredes-Penafiel, Portogallo
 Tel: +49 172 6429207
a.dasilvaduarte@hennig-gmbh.de

13 Osung Mechatronics Co. Ltd.
 Jinbuk-myun Shincon-li 413-2
 Gyungnam Masan-city, Corea del Sud
 Tel: +82 55 271 1821
 Fax: +82 55 271 1820
osgijeon@naver.com

14 Enomoto BeA Co., Ltd.
 5-10 Sohara Koa-Cho
 Kakamigahara-Shi,
 Gifu 504-8551, Giappone
 Tel: +81 583 832178
 Fax: +81 583 897435
kashida@enomotoweb.com

|||| HENNIG®

PROTECT YOUR SUCCESS

TI COPRIAMO LE SPALLE

Dal 1950 Hennig Worldwide è un'azienda leader specializzata nella protezione della macchina e nella gestione di trucioli e refrigerante. In collaborazione con numerosi produttori e partner in tutto il mondo, ti aiutiamo a creare e mantenere ambienti di lavoro sicuri ed efficienti. Il nostro impegno per l'eccellenza va oltre il servizio: creiamo posti di lavoro locali, attribuiamo grande importanza alla longevità e alla sostenibilità, tenendo sempre conto delle esigenze globali dei nostri clienti di macchine utensili.



Überrheinerstr. 5
85551 Kirchheim/Germania
+49 89 96096-0

hennigworldwide.com

TSC_GmbH_0525